

# 사용자 경험을 결정하는 웹 성능

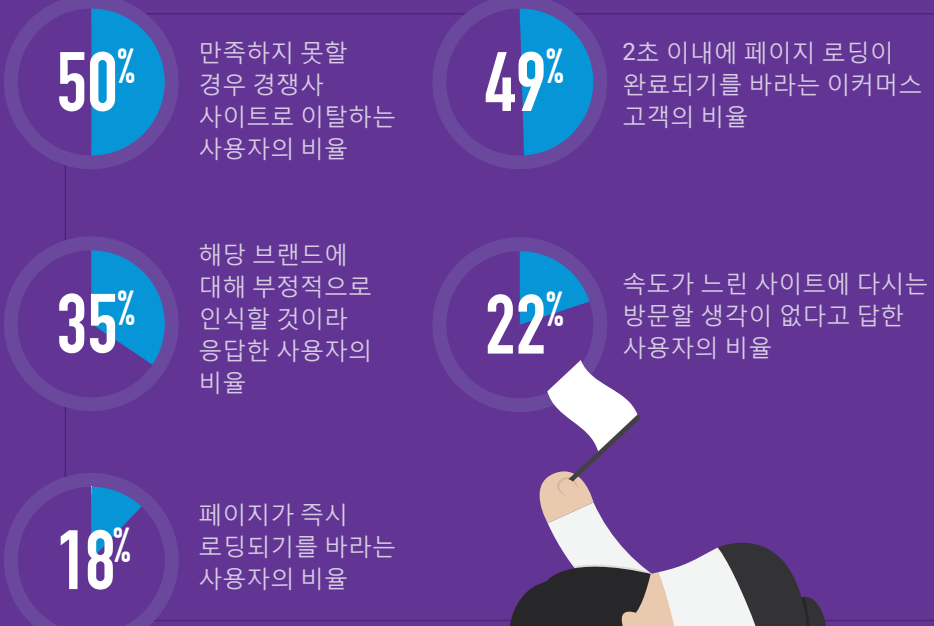
사용자는 온라인 경험에 대한 기대치가 높습니다. 사용하기 쉽고 안전하면서 속도 역시 빠른 웹사이트를 원합니다. 속도가 원활한 웹사이트는 사용자 만족도를 높여주기 때문입니다. 그 이유를 자세히 알아보겠습니다.



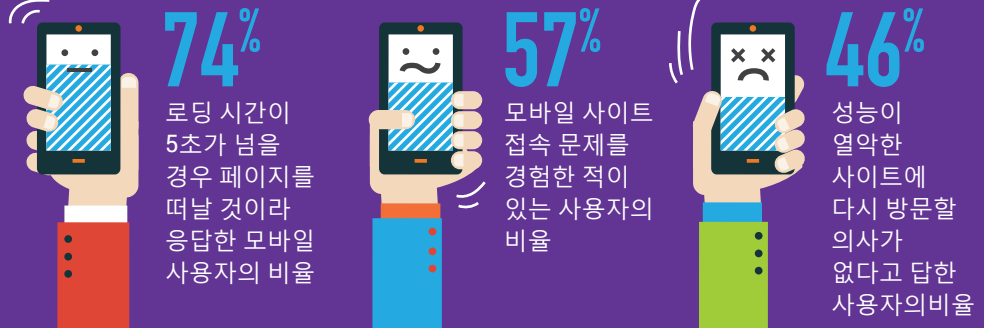
## 인간의 뇌가 인지하는 페이지 로딩 속도



## 까다로운 데스크톱 사용자들



## 똑같이 까다로운 모바일 사용자들



## 최적의 로딩 속도는?

2초 ~ 4초

로딩 시간이 4초를 넘으면 사용자가 이탈하면서 구매 전환율과 매출이 급격히 감소합니다.



## 빠른 로딩 속도 = 비즈니스 성과 향상

Walmart\*

로딩 시간이 1초 빨라질 때마다 사이트의 구매 전환율이 2% 증가

intuit

로딩 시간을 15초에서 2초로 단축하자 단축 시간 1초당 구매 전환율이 2% 증가

STAPLES

로딩 시간을 1초 단축한 결과 구매 전환율이 10% 증가

## 사이트 속도가 느려지는 원인

### 웹 콘텐츠의 용량과 복잡성의 증가

1995

평균 페이지 용량은 14.1KB, HTML 및 이미지 파일 등 페이지에 포함된 오브젝트는 2.3개에 불과했습니다.

2015

평균 페이지 용량이 2161KB로 증가했고 포함된 오브젝트는 108개였습니다. 이미지가 전체 페이지 용량의 60% 이상을 차지했습니다.

2017

현재 증가세가 유지된다면 평균 웹 페이지 용량이 3MB로 증가할 것입니다.

Etsy가 실험한 결과, 모바일 페이지 용량을 160KB 늘리자 이탈률이 12% 증가했습니다.