

Cloudlet Edge Redirector

Descarga grandes volúmenes de redireccionamientos URL en Akamai Intelligent Platform™



Usar los redireccionamientos 301 y 302 es una excelente manera de asegurarse que su contenido siga siendo accesible cuando la estructura de su sitio evolucione con el tiempo. Las URL de vanidad también son útiles para el desarrollo de la marca y de las campañas de marketing. Teniendo en cuenta que, cuando el contenido de su sitio cambia de ubicación o se elimina, se acumulan más redireccionamientos, estos pueden resultar difíciles de gestionar. Igualmente, cuando se gestionan incorrectamente pueden afectar negativamente a la optimización de los motores de búsqueda (SEO) y al rendimiento. Asimismo, las solicitudes entrantes de otros equipos de su empresa para configurar o cambiar redireccionamientos URL puede ser una carga para sus recursos de TI.

Diseñado para ayudar a los usuarios de TI y de su empresa a gestionar de manera más eficiente un gran número de redireccionamientos, Edge Redirector tiene una interfaz de usuario basada en normas sencillas y API {OPEN} que ofrecen capacidades de autoservicio.

Los roles de usuarios técnicos y no técnicos amplían la capacidad para que los editores de contenido y otros usuarios empresariales o de marketing gestionen redireccionamientos. De esta manera, se reduce la presión sobre los grupos de TI a la hora de gestionar las solicitudes de redireccionamiento de los propietarios del contenido. La flexibilidad de los criterios de coincidencia y la capacidad de definir fechas de inicio y de fin para los redireccionamientos proporcionan un mayor control sobre su contenido.

Edge Redirector disminuye el tiempo de redireccionamiento de Akamai Edge, reduce de forma efectiva los viajes de ida y vuelta y proporciona una descarga adicional del origen. A diferencia de las soluciones de tipo "hágalo usted mismo" o de terceros, Edge Redirector aprovecha Akamai Intelligent Platform™ y ofrece escalabilidad y rendimiento adicionales, además de la descarga.

VENTAJAS DE EDGE REDIRECTOR

- **Control selectivo** de redireccionamientos URL para la optimización de los motores de búsqueda (SEO), campañas de marketing y cambios de contenido
- **Capacidad ampliada** para que los usuarios sin conocimiento técnico puedan gestionar los redireccionamientos y los flujos de descarga en TI
- **Gestión sencilla** de grandes volúmenes de redireccionamientos para aumentar la velocidad y eficacia en la comercialización
- **Redireccionamientos más rápidos** desde Akamai Edge con menos solicitudes a su centro de datos

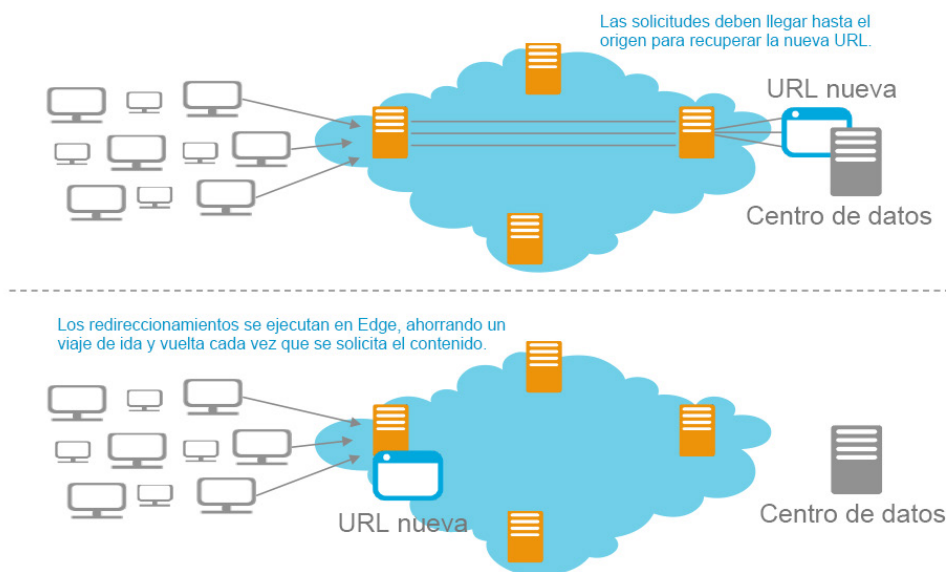


Imagen 1: al ejecutar redireccionamientos en Akamai Edge, las solicitudes de viajes de ida y vuelta se reducen al tiempo de origen para redirigir y descargar visitas a la infraestructura de origen.

Cloudlet Edge Redirector

Características detalladas

- **Edición de reglas básicas de redireccionamiento para usuarios empresariales**
 - Coincidencia de URL
 - Establecimiento de fecha de inicio y de finalización
- **Edición de reglas avanzadas de redireccionamiento que admiten las coincidencias siguientes:**
 - Coincidencia de protocolo
 - Coincidencia de host
 - Coincidencia de extensión de archivo
 - Coincidencia de cadena de consulta
 - Coincidencia de ubicación (continente/país/región)

- Las coincidencias de origen admiten la invalidación y los comodines.
- Admite la importación de múltiples reglas desde archivos CSV y JSON.
- Admite roles de usuario.

Cloudlets

Los cloudlets son extensiones de su solución de Akamai que resuelven desafíos empresariales u operativos específicos. Al descargar las decisiones en Akamai Edge, los clientes ganan flexibilidad, usan menos recursos y adquieren un mayor control.

El ecosistema de Akamai

Akamai permite que Internet sea rápido, fiable y seguro. Todas nuestras soluciones implementadas sobre la plataforma Akamai Intelligent Platform™ distribuida a escala mundial, se gestionan a través de la herramienta unificada y personalizable Luna Control Center para ofrecer una mejor visibilidad y un mayor control y cuentan con la asistencia de expertos de los servicios profesionales, que le ayudarán a ponerse en marcha con facilidad y que inspirarán la innovación a medida que sus estrategias evolucionen.

Interfaz de usuario

The screenshot displays the Akamai Cloudlets Policy Manager interface. The main window shows a list of policies with the following data:

Type	Policy Name	Notes
Edge Redirector	Eliens_redirector_policy	redirector
Visitor Prioritization	EvK_SPA	
Edge Redirector	Toyshop	Policy for Fairytale campaign
Edge Redirector	TrainingExample	
Visitor Prioritization	VP_demo	Demo policy for Visitor Prioritization
Visitor Prioritization	vp_testkunjalpm	test

The secondary window shows a detailed view of a policy with the following table of rules:

Order	Match	Redirect URL	Status Code	Pass Query Params	Start Time	End Time	Actions
1	path contains + .js	HTTP://www.backpacks.com/shop/checkout/checkout.js	302	Yes	7/7/2014 8:00:00 AM	8/8/2014 8:00:00 AM	
2	path contains + .css	HTTP://www.backpacks.com/shop/checkout/checkout.css	302	Yes	7/7/2014 8:00:00 AM	8/8/2014 8:00:00 AM	
3	http://www.backpacks.com/shop/checkout/checkout.js	HTTP://www.backpacks.com/shop/checkout/checkout.js	302	Yes	7/7/2014 8:00:00 AM	8/8/2014 8:00:00 AM	
4	http://www.backpacks.com/shop/checkout/checkout.css	HTTP://www.backpacks.com/shop/checkout/checkout.css	302	Yes	7/7/2014 8:00:00 AM	8/8/2014 8:00:00 AM	
5	http://www.backpacks.com/shop/checkout/checkout.js	HTTP://www.backpacks.com/shop/checkout/checkout.js	302	Yes	7/7/2014 8:00:00 AM	8/8/2014 8:00:00 AM	



Como líder mundial en servicios de redes de distribución de contenido (CDN, por sus siglas en inglés), Akamai permite que Internet sea más rápido, fiable y seguro para sus clientes. El rendimiento web avanzado, el rendimiento móvil, la seguridad en la nube y las soluciones de distribución de contenido de la empresa están revolucionando la manera en la que Akamai optimiza las experiencias de clientes, empresariales y de entretenimiento para cualquier dispositivo y lugar. Para obtener más información sobre cómo las soluciones de Akamai y su equipo de expertos en Internet están ayudando a otras empresas a avanzar más rápido, visite www.akamai.com o blogs.akamai.com y siga a @Akamai en Twitter.

Akamai tiene su sede central en Cambridge, Massachusetts (Estados Unidos), con operaciones en más de 40 oficinas de todo el mundo. Nuestros servicios y conocida atención al cliente permiten a las empresas ofrecer una experiencia en Internet incomparable para sus clientes en todo el mundo. Podrá encontrar las direcciones, los números de teléfono y la información de contacto de todas las ubicaciones en www.akamai.com/locations.